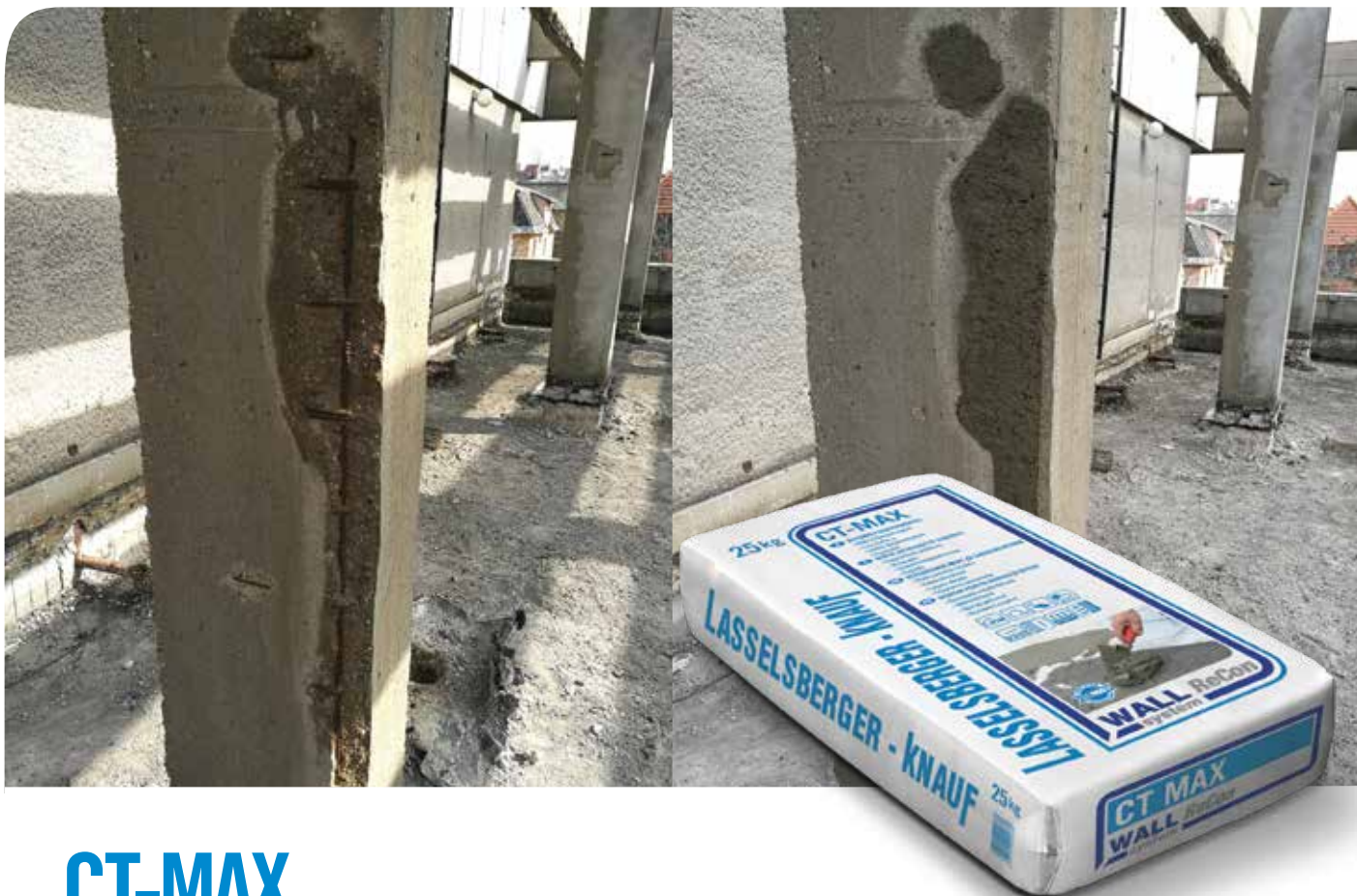


# LASSELSBERGER - KNAUF



## CT-MAX DURVA BETONJAVÍTÓ HABARCS

**Cikkszám:** K00619771

### Tulajdonságok:

- R3 osztályú javítóhabarcs
- CT C50 F7 esztrich
- Kül- és beltéri felhasználás
- állékony

### Előnyök:

- Aljzatképzésre is alkalmas
- Nagy kezdeti szilárdság
- Magas tapadószilárdság
- Könnyű feldolgozhatóság
- Nagy rétegvastagság (10-40 mm)
- Csekély repedési hajlam
- A betonacél szempontjából ideális pH (12-13)

A ReCon CT-Max gyárilag előkevert, cement és polimer tartalmú tixotróp javítóhabarcs max. 4 mm-es szemcsemérettel. A felhasználás előtt, vízzel kell összekeverni. Cement kötőanyagot, ásványi töltőanyagot és speciális adalékokat tartalmaz.

### Alkalmazások:

Beton és vasbeton szerkezetek R3 osztályú javítására alkalmas nagyszilárdságú durva javítóhabarcs. Lakó-, ipari- és középületek beton felületeinek javítására, mint: hidak, felüljárók, vasbeton oszlopok, zsaluzott betonszerkezetek, kerítések, lábazatok, homlokzati elemek (párkány, ablakkeret, osztópárkány stb.), vasbeton akna fal, beton aljzatok (burkolat fogadására), lejtésképzés kialakítása (terasz, medence, zuhanyzó stb.), attikák, mellvédfalak, parapet- és egyéb vasbeton panelek javítása. Alkalmazásával biztosítható a megfelelő betontakarás és a felület durva kiegyenlítése.



### Kiemelt alkalmazások:

Vasbeton szerkezetek tartószerkezeti javítása

## MŰSZAKI ADATOK:

nyomószilárdság:	>50 N/mm <sup>2</sup>
hajlítószilárdság:	>7 N/mm <sup>2</sup>
tapadószilárdság:	>1,5 N/mm <sup>2</sup>
rétegvastagság:	30-50 mm
anyagszükséglet:	kb. 20 kg/m <sup>2</sup> 1 cm-es rétegvastagság esetén
max. szemcseméret:	4 mm
keverővíz:	kb. 3 l/zsák
keverési idő:	5-15 perc
bedolgozási idő:	1 óra
műveleti idő:	10-30 perc
bedolgozási hőmérséklet:	Anyag, levegő és alapfelület hőmérséklet +5°C és +35°C között, huzatmentes, árnyékos helyen.
járható:	kb. 1 nap múlva
terhelhető:	kb. 1 hét múlva (+23°C és 50% relatív páratartalom esetén)
csomagolás:	25 kg-os zsákban, 1,2 tonna EUR raklapon, zsugorfóliázva, ill. silóban ömlesztve
tárolás:	Száraz, fedett helyen, bontatlan eredeti csomagolásban max. 12 hónapig.
kötőanyag:	cement, műanyag diszperzió
cikkszám:	K00619771
szabvány:	MSZ EN 1504-3, MSZ EN 13813
EINECS:	266-043-4

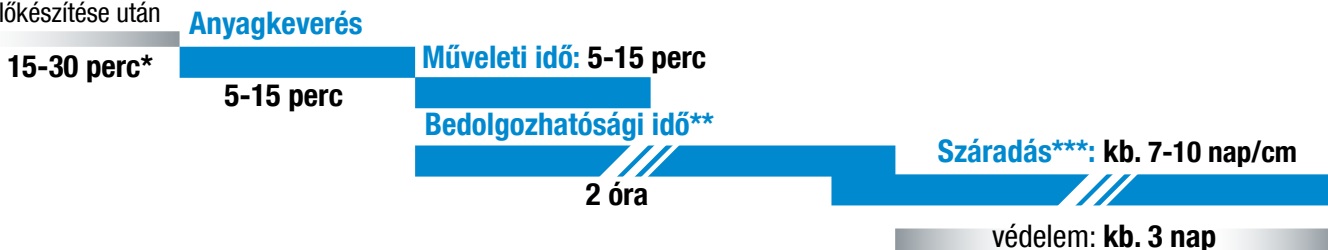
## FELDOLGOZÁS:

### Követelmények az alapfelülettel szemben, a ReCon CT-Max felhordását megelőző műveletek:

A betonfelület legyen megfelelő szilárdságú, por- és szennyeződésmentes (zsaluzott felületek esetén a formaleválasztó olajat el kell távolítani!). A károsítókkal telített, roncsolódott, málló, porló részeket el kell távolítani. A betonacélokat a szükséges mértékig fel kell tární és a felületét a korrodált részeketől mechanikai úton meg kell tisztítani, különben nem biztosítható az elvárt tapadás. A fém és az ásványi felületi részeket is ReCon Kontakt CT tapadóhíddal kell előkezelní.

## RECON CT-MAX BEDOLGOZÁSI IDŐTERVE:

Várakozás a felület előkészítése után



**Műveleti idő:** az anyag a felhordás helyén kb. ennyi ideig dolgozható el.

**Bedolgozhatósági idő:** Az anyag a bekeverés befejezésétől kb. ennyi ideig használható fel (átkeverés szükséges lehet)

\*Várakozás az alapfelület előkészítése után (Kontakt CT esetén) \*\*a bekeveréstől számítva, \*\*\*a felhordástól számítva

## A ReCon CT-Max feldolgozása:

Közvetlen a felhasználás előtt az anyagot a hozzáadott vízzel, kézi keverőgéppel csomómentesre keverjük (max. 600 ford/perc). 5 percig állni hagyjuk, és még egyszer átkeverjük. Megfelelő rozsdamentes szerszámmal a kívánt rétegvastagságban dolgozzuk fel az alapfelületre. Mindig friss réteget a frissre hordjuk fel. Ügyeljünk a megfelelő tömörítettségre és üregmentességre.

## BIZTONSÁGI ELŐÍRÁSOK:

A biztonsági információk a termék biztonsági adatlapján megtalálhatók.

## FIGYELMEZTETÉS:

A műszaki adatlapon szereplő adatok, felhasználási javaslatok és útmutatók csak a megadott körülmények esetén érvényesek. Amennyiben a munkakörülmények eltérőek, illetve az anyag felhasználása a megadottól különböző területen történik, az alkalmazás előtt próbákat kell végezni és/vagy szakvéleményt készíttetni. A javítóhabarcsot kötési idő alatt fagy nem érheti! Fej feletti munkáknál (tisztítás, alapozás, javítóhabarcs felhordása) kiemelten ügyeljünk a személyi védelemre (védőszemüveg alkalmazása).

## KAPCSOLÓDÓ TERMÉKEK:

CT-Mix

## AJÁNLOTT TERMÉKEK:

Tapadóhíd: Kontakt CT

## KAPCSOLÓDÓ KIADVÁNYAINK:

Részletesebb információt a termékről a [www.lb-knauf.hu](http://www.lb-knauf.hu) oldalon vagy műszaki kiadványainkban talál.

# LASSELSBERGER - KNAUF

8210 Veszprém, Házgyári út 9. Pf. 1723,  
e-mail: [vevoszolgalat@lb-knauf.hu](mailto:vevoszolgalat@lb-knauf.hu), [www.lb-knauf.hu](http://www.lb-knauf.hu)

LASSELSBERGER - KNAUF  
vevőszolgálat

WALL  
system